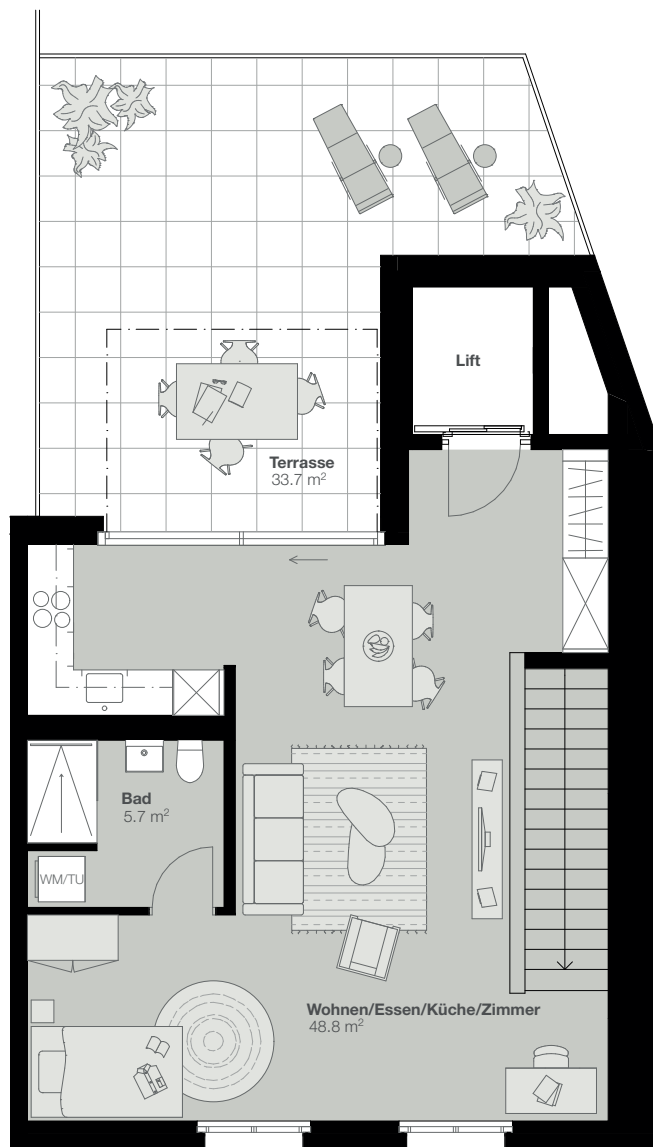
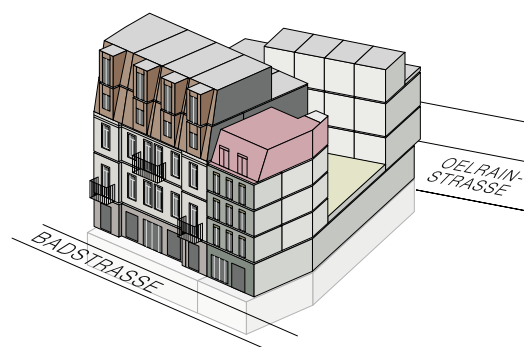


230

Altstadtleben
und Arbeiten
an der Limmat.

Badstrasse 28, 5400 Baden

Nr.	B28-302
Typ	1.5-Zimmer-Wohnung
Etage	4. Obergeschoss
Gesamtfläche	54.5 m ²
Aussenfläche	33.7 m ²
Raumhöhe	2.41 m



Alle Angaben, Pläne, Zeichnungen usw. sind unverbindlich. Änderungen bleiben vorbehalten.



0 1 2 3 4m
Massstab 1:100 (A4)

Yuna Real Estate AG | Weststrasse 145 | 8003 Zürich

yuna
REAL ESTATE